

# THAILANDIA



**BANGKOK – KANCHANABURI – PHITSANULOK**

**CHIANG RAI – CHIANG MAI**

**KOH SAMUI**

**13 días / 10 noches**



## Día 1. MADRID o BARCELONA – en vuelo

Salida en vuelo regular con destino Bangkok vía Dubai. Noche en vuelo

## Día 2. BANGKOK

Llegada a Bangkok, capital de Tailandia. Asistencia en el aeropuerto, traslado al hotel y alojamiento. A continuación, visitamos la bulliciosa ciudad de Bangkok, el templo Wat Pho con su enorme Buda Reclinado, el Wat Benchamabophit o templo de Mármol, famoso por su gran belleza, y el Wat Traimit o Templo del Buda de Oro.

## Día 3. BANGKOK

**Desayuno** buffet. Día libre para disfrutar de esta colorida metrópoli y una de las ciudades más modernas del Sudeste asiático o realizar interesantes compras. Recomendamos visitar el 'Gran Palacio', uno de los más hermosos de Asia y antigua residencia de la monarquía siamesa y el Templo del venerado Buda de Esmeralda, principal icono religioso del pueblo Tailandés.

## Día 4. BANGKOK – Río Kwai - KANCHANABURI

**Desayuno** buffet. Salimos por carretera hacia la región de Kanchanaburi para visitar el museo de guerra, el cementerio de los prisioneros aliados durante la II guerra mundial, y el puente de madera sobre el Río Kwai. **Almuerzo** en restaurante local. Paseamos en el histórico Tren de la Muerte a través del "Hellfire pass". Traslado al hotel y alojamiento.

## Día 5. KANCHANABURI – Ayutthaya - Lopburi - PHITSANULOK

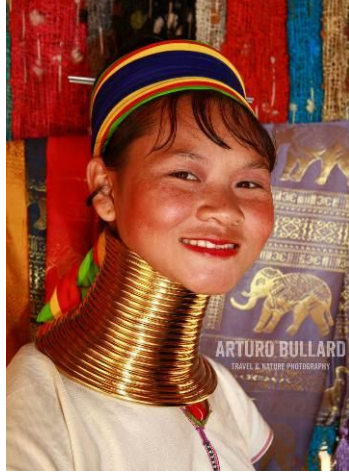
**Desayuno** buffet. Comenzamos la jornada en Ayutthaya, antigua Capital del Reino de Siam, con impresionantes ruinas de templos y fortalezas, donde visitamos Wat (templo) Chaiwattanaram y Wat Mahalat. Traslado a Lopburi y **almuerzo** en restaurante local. Visitamos el Santuario Prang Sam Yod, famoso por la cantidad de monos que habitan en el templo. Continuamos hacia Phitsanulok, visitamos Wat Prasri Ratana Mahathat. Llegada al hotel y alojamiento.

## Día 6. PHITSANULOK - Sukhothai - Lampang – CHIANG RAI

**Desayuno** buffet. Nos trasladamos a Sukhothai, visitamos el Parque Histórico Sukhothai en bicicleta y Wat Sri Chum. **Almuerzo** en ruta. Paramos en la ciudad de Lampang, y visitamos Wat Pra That Lampang Luang. Continuamos a Chiang Rai vía Payao y magníficas vistas del Lago Payao. Llegada al hotel y alojamiento.

## Día 7. CHIANG RAI – Triángulo dorado - CHIANG MAI

**Desayuno** buffet. Visitamos en ruta Mae Chan, antiguo centro de trabajos de plata convertida en ciudad distrito de transacciones comerciales entre tribus locales. Recorremos en barca el río Mekong, que ejerce de frontera entre Birmania, Laos y Tailandia, pasando por el simbólico Triángulo de Oro. **Almuerzo** en restaurante local. Visitamos el templo blanco de Wat Rong Khun, de espectacular belleza. A continuación, traslado hasta Chiang Mai, llegada al hotel y alojamiento.



## Día 8. CHIANG MAI

**Desayuno** buffet. Por la mañana temprano, quien lo desee puede compartir la oración con los monjes locales en el templo Wat Sri Soda. A continuación, nos dirigimos al Centro de Adiestramiento de Elefantes para disfrutar de un show protagonizado por estos enormes mamíferos. Realizamos un paseo emocionante a lomos del elefante hasta unos poblados locales de las "mujeres jirafa" y de la tribu Lisu. **Almuerzo** en restaurante local. Después visitamos la montaña de Doi Suthep, desde donde podemos disfrutar de unas maravillosas vistas durante el atardecer. Regreso al hotel en Chiang Mai.

## Día 9. CHIANG MAI – KOH SAMUI

**Desayuno** buffet. Traslado al aeropuerto para embarcar en vuelo regular con destino Koh Samui. Llegada, traslado al hotel y alojamiento. Tiempo libre

## Días 10 y 11. KOH SAMUI

**Desayuno** buffet. Días libres para disfrutar de una de las más bellas islas del Golfo de Thailandia. Su economía está basada en los cocos y sus playas, de arena blanca y aguas transparentes, donde podemos practicar actividades acuáticas.

## Día 12. KOH SAMUI – en vuelo

**Desayuno** buffet. Tiempo libre. A la hora indicada, traslado al aeropuerto para embarcar en vuelo regular con destino Bangkok y conexión con vuelo internacional vía Dubai. Noche en vuelo.

## Día 13. MADRID o BARCELONA

Llegada a nuestro destino y fin del viaje

\* \* \* \* \*

# THAILANDIA

## & KOH SAMUI

13 días / 10 noches



### Precio por persona,

en habitación doble compartida: **1.777 €** + 380 € Tasas aéreas

#### Mínimo 2 personas

Salidas 2017: Todos los Lunes y Miércoles

#### Suplementos por persona:

➤ Habitación individual: **440 €**

#### Suplementos aéreos:

➤ T. Media: 24 Junio a 14 Julio y Diciembre: **188 €**

➤ T. Alta: Marzo y 15 Julio a 16 Agosto: **395 €**

#### Suplementos hoteleros:

➤ T. Media: Abril, Julio y Agosto: **210 €**

➤ T. Alta: Noviembre a Enero: **345 €**

Suplemento Hoteles **SemiLujo: 118 €**

N	LUGAR	HOTEL	WEB
1	CHIANG MAI	Le Meridien	<a href="http://www.lemeridien.com">www.lemeridien.com</a>
2	CHIANG RAI	Dusit D2	<a href="http://www.dusit.com">www.dusit.com</a>
2	BANGKOK	Anantara Shatorn	<a href="http://www.anantara.com">www.anantara.com</a>



### El precio incluye:

- 1.- Billete aéreo internacional **Emirates Airlines**: Madrid o Barcelona – Dubai - Bangkok - Dubai – Madrid o Barcelona, clase económica, 30 kg.
- 2.- Billete aéreo doméstico **Bangkok Airways**: Chiang Mai – Koh Samui - Bangkok, clase económica 20kg.
- 3.- Alojamiento y desayuno (**10 noches**) en hoteles indicados o similares de categoría **Primera Superior y Lujo**:

N	LUGAR	HOTEL	WEB
2	BANGKOK	Glow Studios Silom	<a href="http://www.zinchospitality.com">www.zinchospitality.com</a>
1	KANCHANABURI	Felix River Kwai Resort	<a href="http://www.felixriverkwai.co.th">www.felixriverkwai.co.th</a>
1	PHITNSANULOK	Grand Riverside Hotel	<a href="http://www.tgrhotel.com">www.tgrhotel.com</a>
1	CHIANG RAI	Dusit Island	<a href="http://www.dusit.com">www.dusit.com</a>
2	CHIANG MAI	Holiday Inn	<a href="http://www.holidayinn.com">www.holidayinn.com</a>
3	KOH SAMUI	Anantara Lawana Resort	<a href="http://www.samui.anantara.com">www.samui.anantara.com</a>

- 4.- **Almuerzos (5)** indicadas en el itinerario.
- 5.- Traslados y visitas con entradas: **Kanchanaburi, Ayutthaya, Phitsanulok, Lopburi, Sukhothai, Chiang Rai, Chiang Mai, Bangkok y Koh Samui**, en vehículo privado con guía local de habla hispana. *Servicio compartido con otros viajeros.*
- 6.- Seguro de asistencia en viaje y gastos de cancelación **AXA Complet**, y documentación personalizada.

**El precio NO incluye:** Tasas aéreas y carburante (380 € aprox.), visados o trámites burocráticos, bebidas o cualquier otro concepto no mencionado en *El precio incluye*.

Este programa se acoge a las condiciones generales redactadas por Karisma Tours.